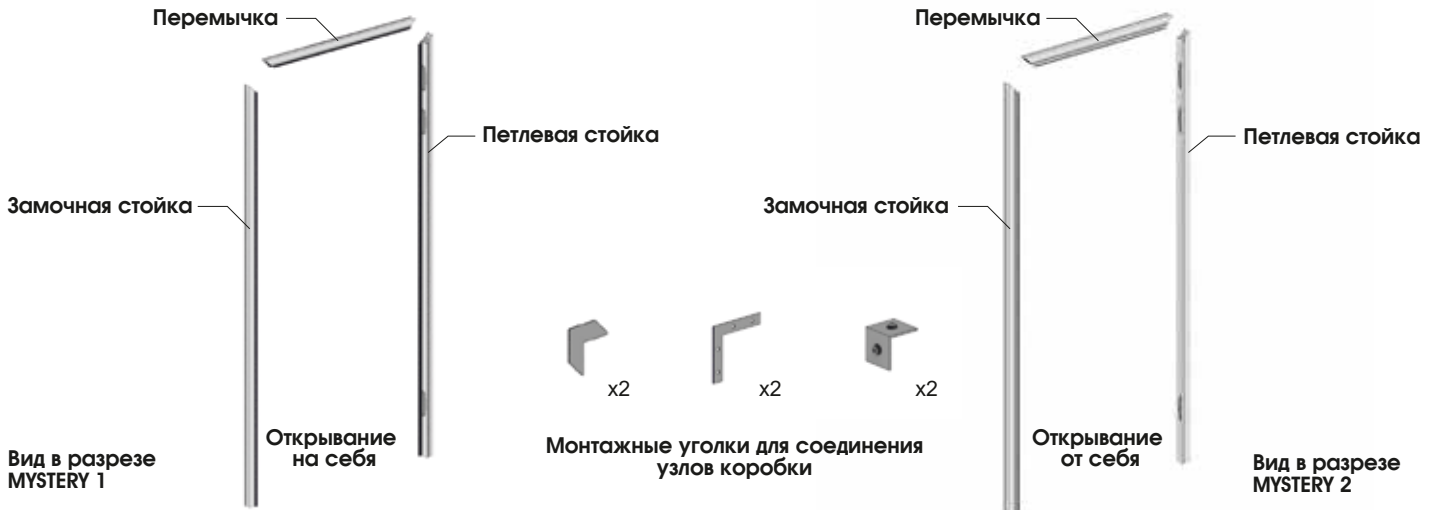
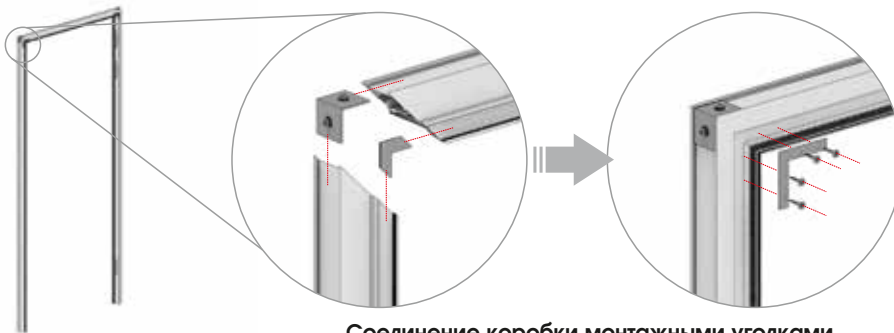


### 1 КОМПЛЕКТ КОРОБКИ MYSTERY



### 2 СОЕДИНЕНИЕ ДЕТАЛЕЙ

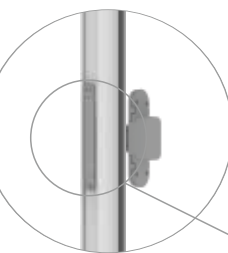
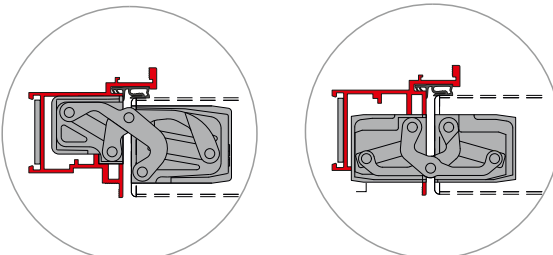
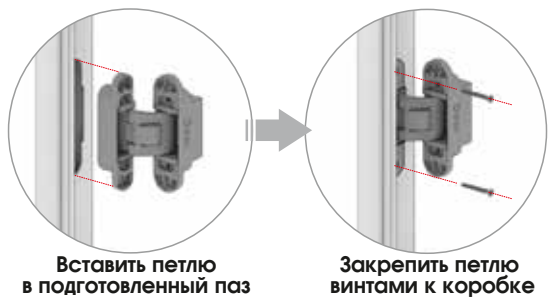
Сборка производится на ровной горизонтальной поверхности.



Соединение коробки производится на 3 монтажных уголка, которые устанавливаются в пазы на алюминиевой коробке и затягиваются винтами и саморезами.

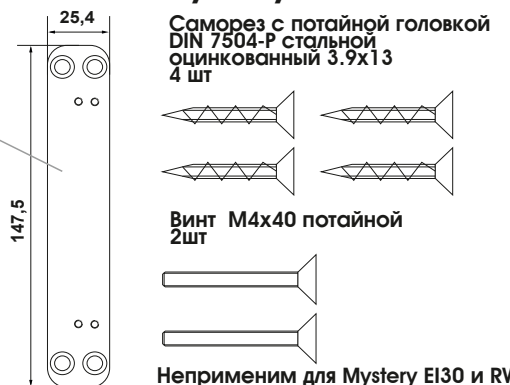
Соединение коробки монтажными уголками

### 3 УСТАНОВКА СКРЫТОЙ ПЕТЛИ НА КОРОБКУ



Крепление петли к коробке производится на винты, которые крепятся к стенке коробки

#### Комплект для петли CE 80-60 только для коробов Mystery 1 и 2

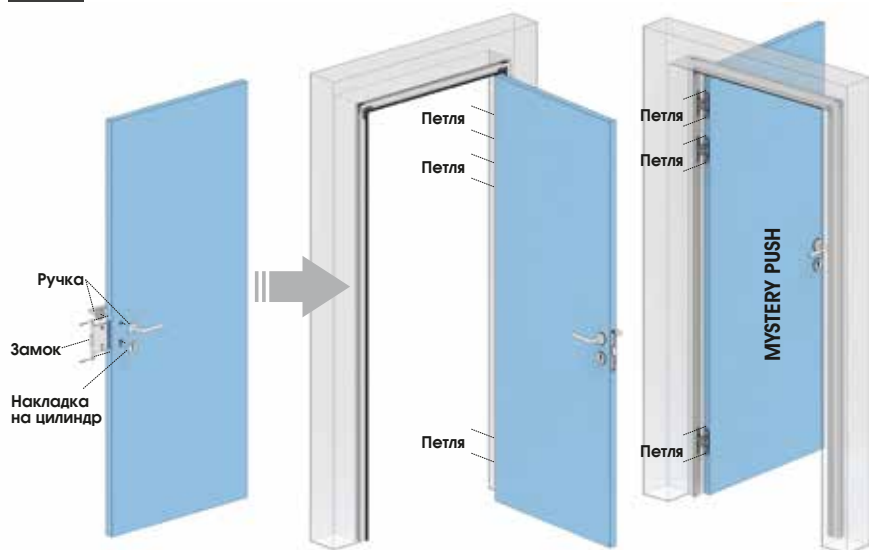


Отверстия под петли подготавливаются большим диаметром, чем диаметр самореза (Диаметр + 0,5 мм) и подготавливаются заказчиком в зависимости от устанавливаемой петли

### 4 УСТАНОВКА В ПРОЁМ



### 5 УСТАНОВКА ДВЕРНОЙ ФУРНИТУРЫ



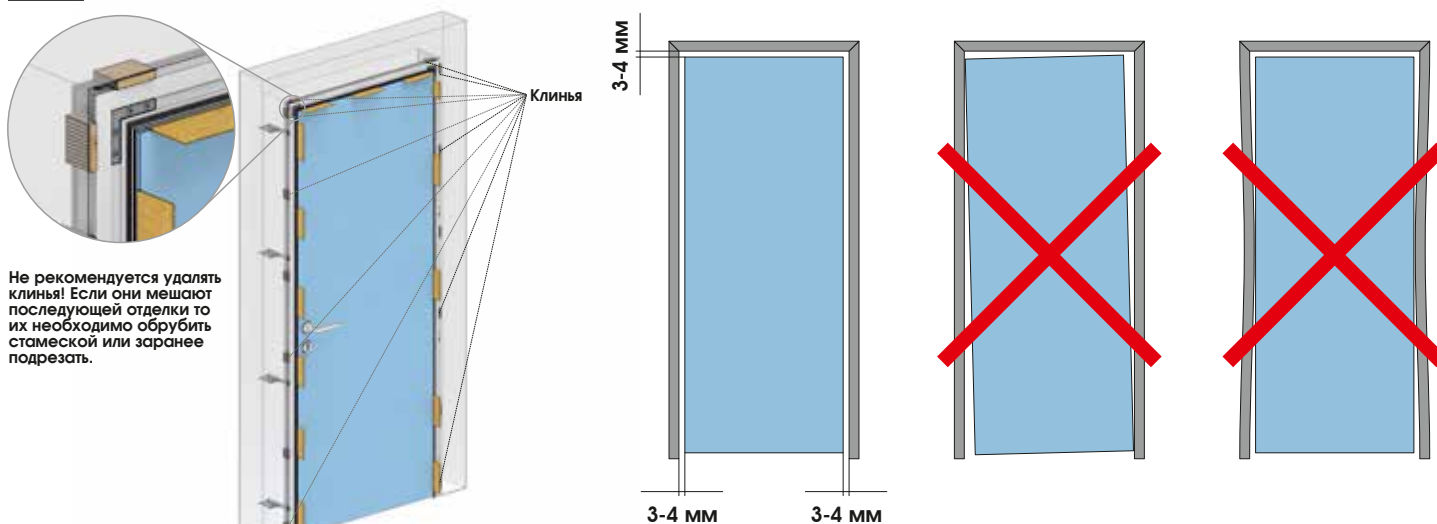
Установка следующей фурнитуры производится согласно схемам её производителей:

- Автоматически выпадающие пороги
- Доводчики
- Кабель переходы
- Электромеханические замки и защёлки
- Герконы
- Ручки - Паник бар

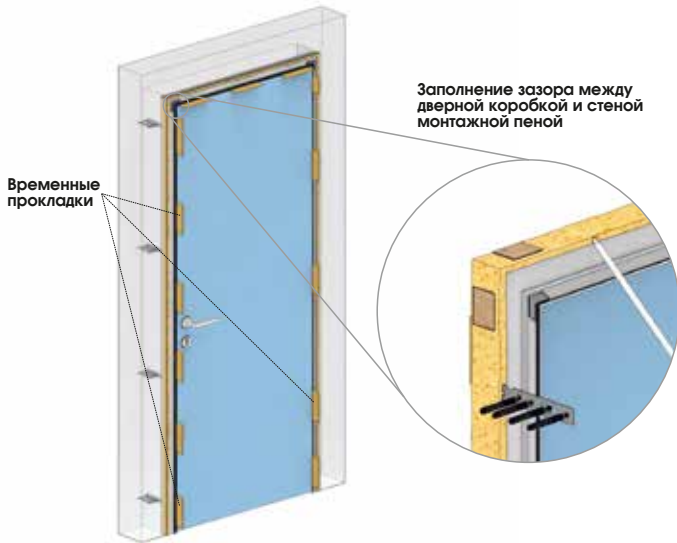
**Примечание:**  
Ручку, кроме шурупов необходимо стянуть стяжными винтами, идущими в комплекте. Перед вкручиванием шурупов в ручку проверьте их длину! Чрезмерная длина может привести к заклиниванию замка и выходу его из строя.

Петли крепятся к полотну саморезами после установки в проём.

### 6 УСТАНОВКА ПОЛОТНА



### 7 ЗАПЕНИВАНИЕ



Перед запениванием рекомендуется обеспылить проём и смочить его водой из пульверизатора для лучшей адгезии. В зазоры между коробкой и полотном рекомендуется установить временные прокладки из картона или других материалов для дополнительного усилия на дверную коробку во время высыхания пены.

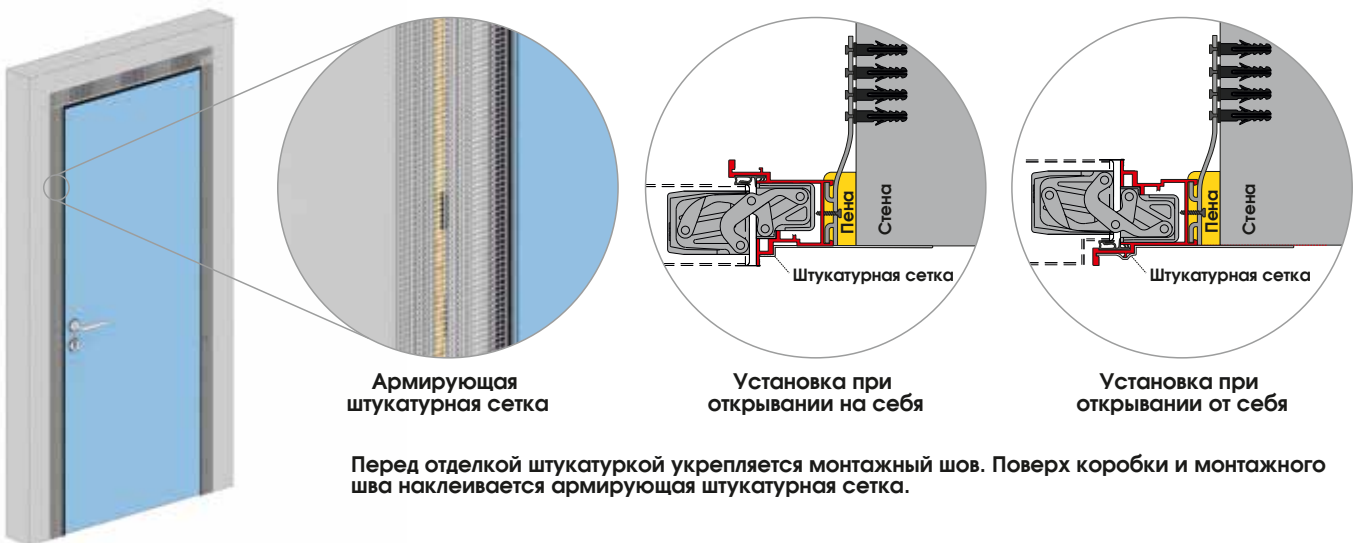
Временные прокладки удаляются после полного высыхания пены.

Открывать дверь до полного высыхания пены ЗАПРЕЩЕНО.

После образования корки у пены её можно немного поднять – это уменьшит избыточное давление пены на дверную коробку.

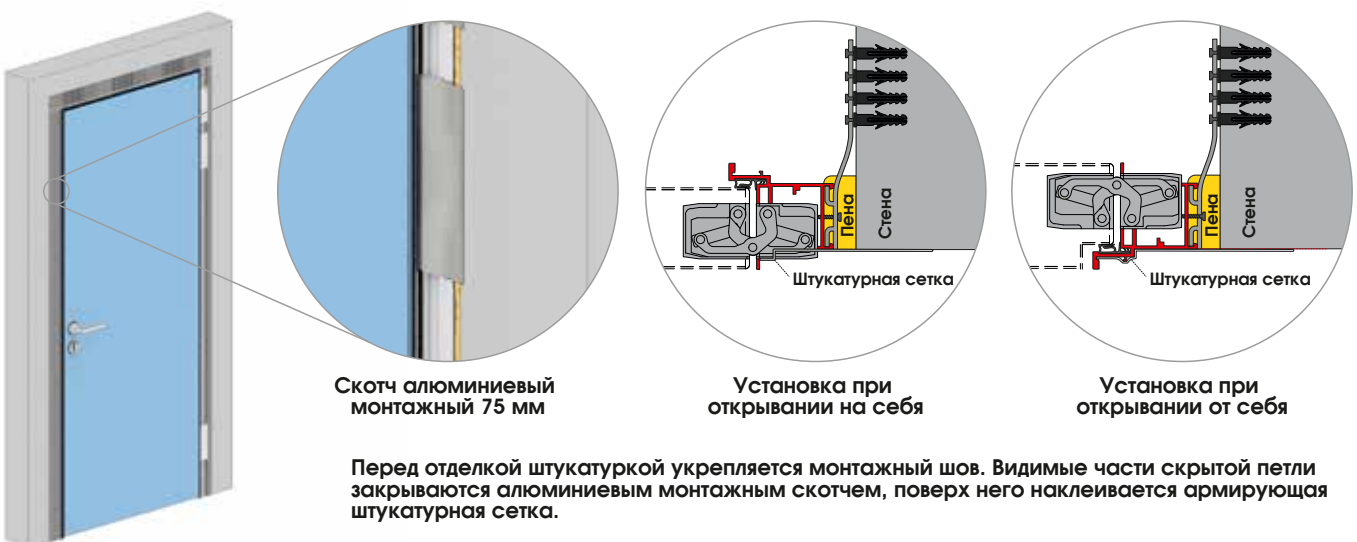
Рекомендуем применять профессиональную пену, предназначенную для использования с пистолетами. Она

### 8<sup>1</sup> УКРЕПЛЕНИЕ МОНТАЖНОГО ШВА (ПРИ УСТАНОВКЕ ТЕ 311; СЕМОМ 60А)



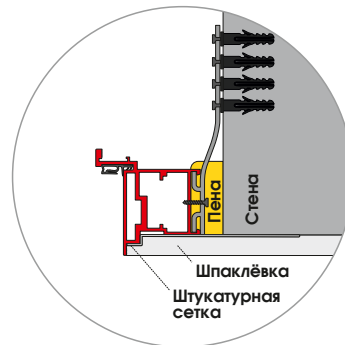
Перед отделкой штукатуркой укрепляется монтажный шов. Поверх коробки и монтажного шва наклеивается армирующая штукатурная сетка.

### 8<sup>2</sup> УКРЕПЛЕНИЕ МОНТАЖНОГО ШВА (ПРИ УСТАНОВКЕ ТЕ 303; СЕМОМ 80А)

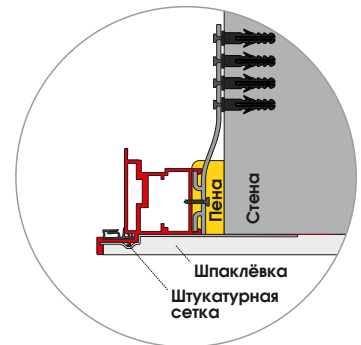


Перед отделкой штукатуркой укрепляется монтажный шов. Видимые части скрытой петли закрываются алюминиевым монтажным скотчем, поверх него наклеивается армирующая штукатурная сетка.

### 9 ОТДЕЛКА СТЕНЫ ШПАКЛЁВКОЙ С ЛИЦЕВОЙ СТОРОНЫ



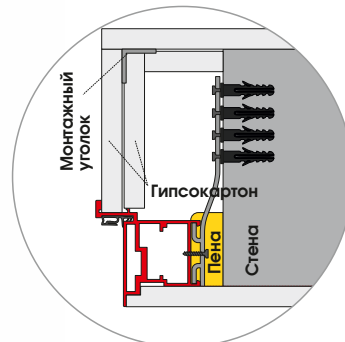
Отделка при открывании на себя



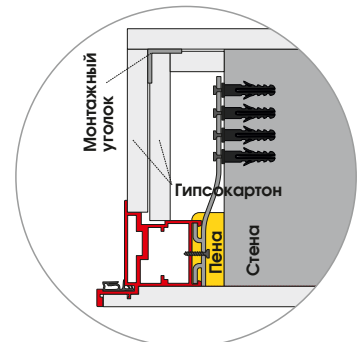
Отделка при открывании от себя

Отделка монтажного шва и стены осуществляется гипсовой высокопрочной шпаклёвкой добавлением модифицирующих полимеров Knauf Uniflott

### 10 ОТДЕЛКА ОТКОСОВ С ОБРАТНОЙ СТОРОНЫ



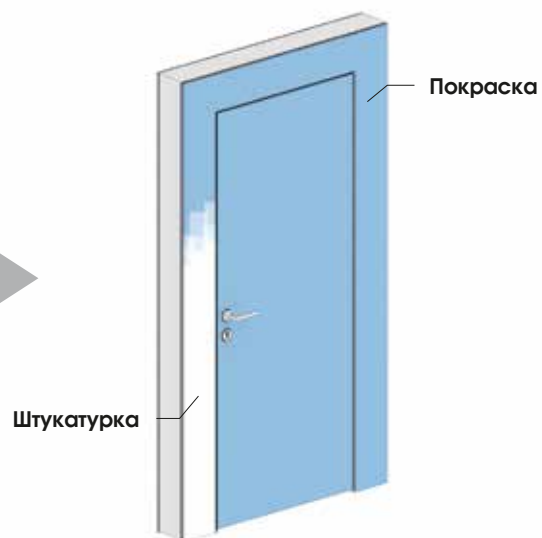
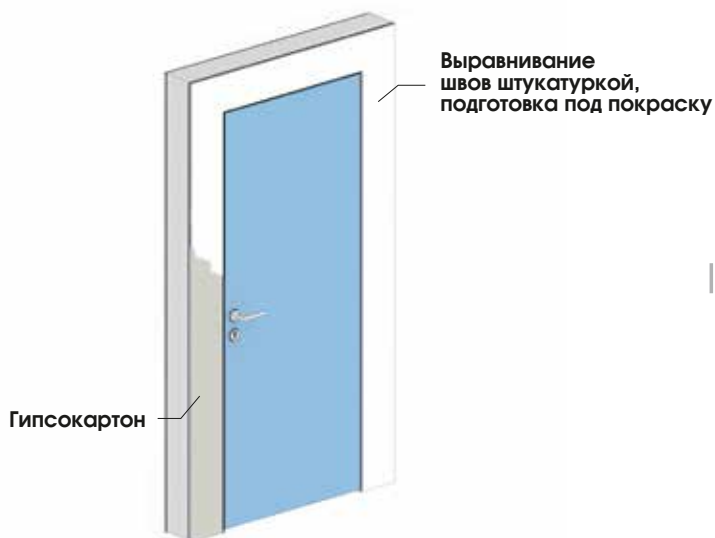
Отделка при открывании на себя

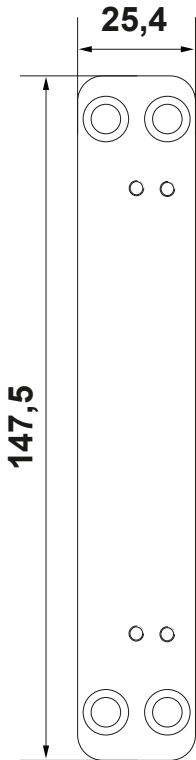


Отделка при открывании от себя

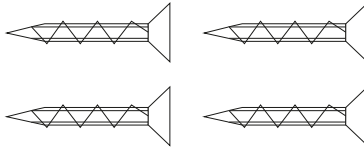
Отделка откосов осуществляется гипсокартоном в два слоя для достижения нужной жёсткости и крепятся на монтажные уголки согласно схеме

### 11 ФИНАЛЬНАЯ ОТДЕЛКА

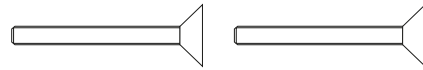


**Комплект для петли CE 80-60 только для коробов Mystery 1 и 2**

Саморез с потайной  
головкой DIN 7504-P  
стальной оцинкованный  
3.9x13  
4 шт



Винт M4x40 потайной  
2шт



Неприменим для Mystery EI30 и RW.